

Rīcības shēma iespējamās COVID-19 saslimšanas gadījumā



Vīrusa skartās valstis

No 11. marta ir paplašināts koronavīrusa izraisītās slimības COVID-19 skarto valstu saraksts, uz kurām attiecināti īpaši piesardzības pasākumi:

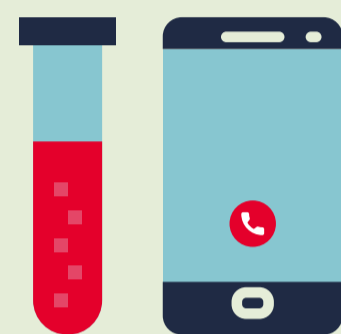
- Spānija;
- Francija;
- Vācija;
- Šveice;
- Austrija;
- Itālija;
- Japāna;
- Singapūra;
- Dienvidkoreja;
- Irāna;
- Ķīna



Saslimšanas simptomi

Pie personas, kura ir atgriezies no minētajām valstīm un kurai **14 dienu laikā pēc atgriešanās ir parādījušies**

- **viegli saslimšanas simptomi** (paaugstināta ķermeņa temperatūra, klepus, rīkles iekaisums) dosies NMPD brigāde vai Centrālās laboratorijas speciālisti, kuri paņems analīžu materiālu laboratoriskai pārbaudei, bet pati persona paliks mājās karantīnā.
- **nopietnāki saslimšanas simptomi** (apgrūtināta elpošana, augsta temperatūra) personu analīžu veikšanai vedīs uz RAKUS, BKUS vai reģionālajām slimnīcām Rēzeknē, Daugavpilī, Ventspilī, Liepājā un Valmierā



Analīžu rezultāti

Analīžu rezultāti tiks paziņoti pašai personai telefoniski vai klātienē, ja persona būs slimnīcā.



Analīžu rezultāts pozitīvs

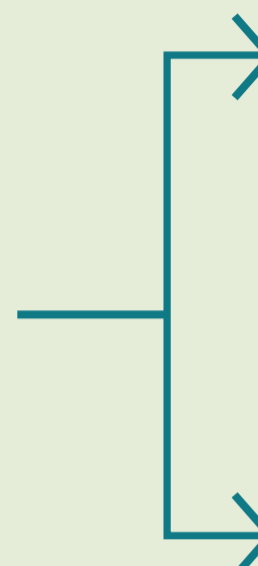


Analīžu rezultāts negatīvs

Ja analīžu rezultāti uz COVID-19 būs negatīvi, persona tāpat būs karantīnā mājās līdz pilnīgai simptomu izzušanai.



Pēc telefoniskas saziņas ģimenes ārsts personai izsniegs **darbnespējas lapu** līdz pilnīgai simptomu izzušanai.



Ja, **viegli saslimšanas simptomi** persona ārstējās mājās karantīnā



RAKUS vai BKUS, ja **nopietni saslimšanas simptomi**



Persona būs karantīnā mājās līdz pilnīgai simptomu izzušanai.



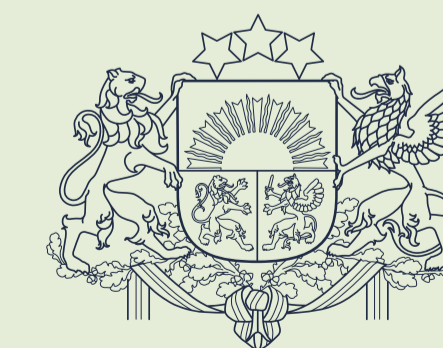
Epidemioloģiska izmeklēšana

Par saslimšanas atklāšanu RAKUS informēs SPKC, lai speciālisti varētu uzsākt epidemioloģisko izmeklēšanu un apzināt kontaktpersonas.



BŪTISKI ZINĀT!

- ✓ NMPD ārstniecības personām un Centrālās laboratorijas speciālistiem, kuri dosies paņemt analīžu materiālus laboratoriskai pārbaudei uz COVID-19, katru dienu tiks izstrādāts loģistikas maršruts. Tas nozīmē, ka **pie pacienta ieradīsies** paņemt analīzes **dienas laikā**, nevis MK noteikumos definētajā NMPD brigāžu ierašanās laikā uz izsaukumiem dzīvībai bīstamās situācijās;
- ✓ Pacients pēc tam analīžu rezultātus saņems diennakts laikā.



Veselības ministrija